



**ORISA**  
WATER FILTERS

Catalogue 2023



BVCert. 9340055



AQUA  
**RUN**  
aquarun.fr

 aquarunfiltration

Équipements  
autonomes et durables  
pour la filtration  
de l'eau douce



FONTO DE VIVO®  
HUMANA SOLVO

# Nous développons des solutions de purification d'eau autonomes et durables pour l'humanitaire et la vie en autonomie.

Fonto de vivo, une entreprise à **impacts sociaux et écologiques**, a conçu le purificateur d'eau **innovant, durable et autonome** ORISA®.

**L'accès à l'eau est un droit.**

En être privé a de lourdes répercussions sur **la nutrition, la santé et l'éducation** des populations. Le purificateur ORISA® apporte un accès à une eau purifiée pour la santé, l'autonomie et la dignité des **2,2 milliards de personnes** qui chaque année sont **exposées aux maladies hydriques**.

Créé pour répondre aux situations **d'urgence humanitaire et de développement hors réseaux en zones rurales ou urbaines**, le purificateur ORISA® est une solution de purification d'eau instantanée conçue **sans obsolescence programmée**. Il s'adresse aux familles privées d'un accès sécurisé à l'eau potable partout dans le monde mais aussi **aux personnes en quête d'autonomie, outdoor, autosuffisance, itinérance, survie, etc.** ORISA® filtre les virus, les bactéries, les matières en suspension, les micro-organismes et même les micro-plastiques pour **lutter contre les contaminations biologiques et les maladies hydriques**.



Le purificateur ORISA® est certifié « **Efficient solution** » par la **Fondation Solar Impulse** créée par Bertrand Picard pour valoriser **les solutions propres et rentables** en faveur de la crise environnementale..



# Purificateur d'eau autonome et durable



BVCert. 9340055

ORISA® élimine  
99,999999% des bactéries  
99,999% des virus  
présents dans l'eau



**ORISA**  
WATER FILTERS





**ORISA®**  
WATER FILTERS

ORISA® est un purificateur dédié au traitement de l'eau, conçu sans obsolescence programmée. Il dispose d'une **membrane d'ultrafiltration de haute performance**, d'un **système de crossflow permanent** et d'un **nettoyage intégré**. Ses matériaux de qualité et ses innovations techniques le positionnent comme le purificateur à eau le plus performant, fiable et durable. L'eau filtrée par simple pompage manuel permet aux utilisateurs de disposer d'une eau purifiée pour la boisson, l'alimentation et l'hygiène au quotidien. La membrane peut être remplacée pour **prolonger la durée de vie** du purificateur.



Dimensions ORISA® : 42,5 x 17 x 12 cm



LOG 5  
LOG 8



Rétrolavage  
intégré

2,1 kg

Poids du  
purificateur



Crossflow  
permanent

5-40°C

Température de  
fonctionnement



Valve de  
sécurité

2 bar  
max

Pression de  
service



Purificateur  
réparable

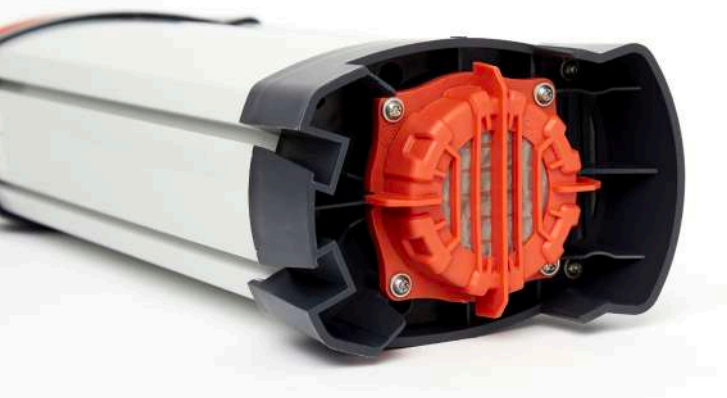
RÉTENTION MEMBRANAIRE	PERFORMANCES ORISA®
BACTÉRIES	LOG 8 99,999999%
VIRUS	LOG 5 99,999%
MICRO-ORGANISMES ET PARASITES	Algues Spores Protozoaires
MATIÈRES EN SUSPENSION	Sédiments Microplastiques



ORISA® a été testé dans le cadre du programme d'évaluation international des technologies domestiques de traitement de l'eau (HWTS round III) de l'Organisation Mondiale de la Santé (OMS). Il s'est avéré avoir un niveau de performance « Protection complète : trois étoiles ».

Désignation : \_PURIFICATEUR ORISA®  
Code douanier : 84 21 21 0090





## Ultrafiltration de haute performance

CARACTÉRISTIQUES TECHNIQUES	PERFORMANCES ORISA®
SYSTÈME DE FILTRATION	Ultrafiltration instantanée et à la demande
DÉBIT D'EAU FILTRÉE	Jusqu'à 180 L/h soit 3L/min*
MEMBRANE FRANÇAISE	Fibres creuses 4200 tubes
MWCO	100 000 daltons = 0,01 µm
PRÉFILTRATION	50 µm
EFFICACITÉ DE NÉPHÉLOMÉTRIE	Pics de turbidité de 1 à 250 NTU éliminés
PERFORMANCE OPTIMALE	1 à 50 NTU avant filtration < 0,1 NTU après filtration

\* Le débit dépend de la qualité de l'eau à filtrer

Le purificateur ORISA® est fourni avec :

- 1 poignée de pompage avec joints
- 1 tuyau alimentaire
- 1 préfiltre 50 microns
- 1 joint torique
- 1 accroche-seau avec fixation
- 1 brosse souple
- 4 joints de rechange
- 1 notice d'utilisation



## Sécurité sanitaire, fiabilité et robustesse



[Voir la vidéo](#)

SÉCURITÉ DU SYSTÈME	PERFORMANCES ORISA®
FLUX D'EAUX SÉCURISÉS	IN : eau préfiltrée OUT : eau ultrafiltrée
CROSSFLOW PERMANENT	Circulation constante Encrassement limité
RÉTRO-LAVAGE INTÉGRÉ	Nettoyage de la membrane en 2 étapes
PRESSION DE SERVICE	Valve de sécurité 2,2 bar max
TRAÇABILITÉ	Numéro de série individuel
STOCKAGE POSSIBLE	5 années avant l'utilisation

# Tutoriels

## ORISA®

Chaque utilisateur dispose d'une notice d'utilisation et d'un accès aux 6 tutoriels vidéos pour la mise en place, l'utilisation et l'entretien du purificateur ORISA®.

Disponibles en 5 langues.

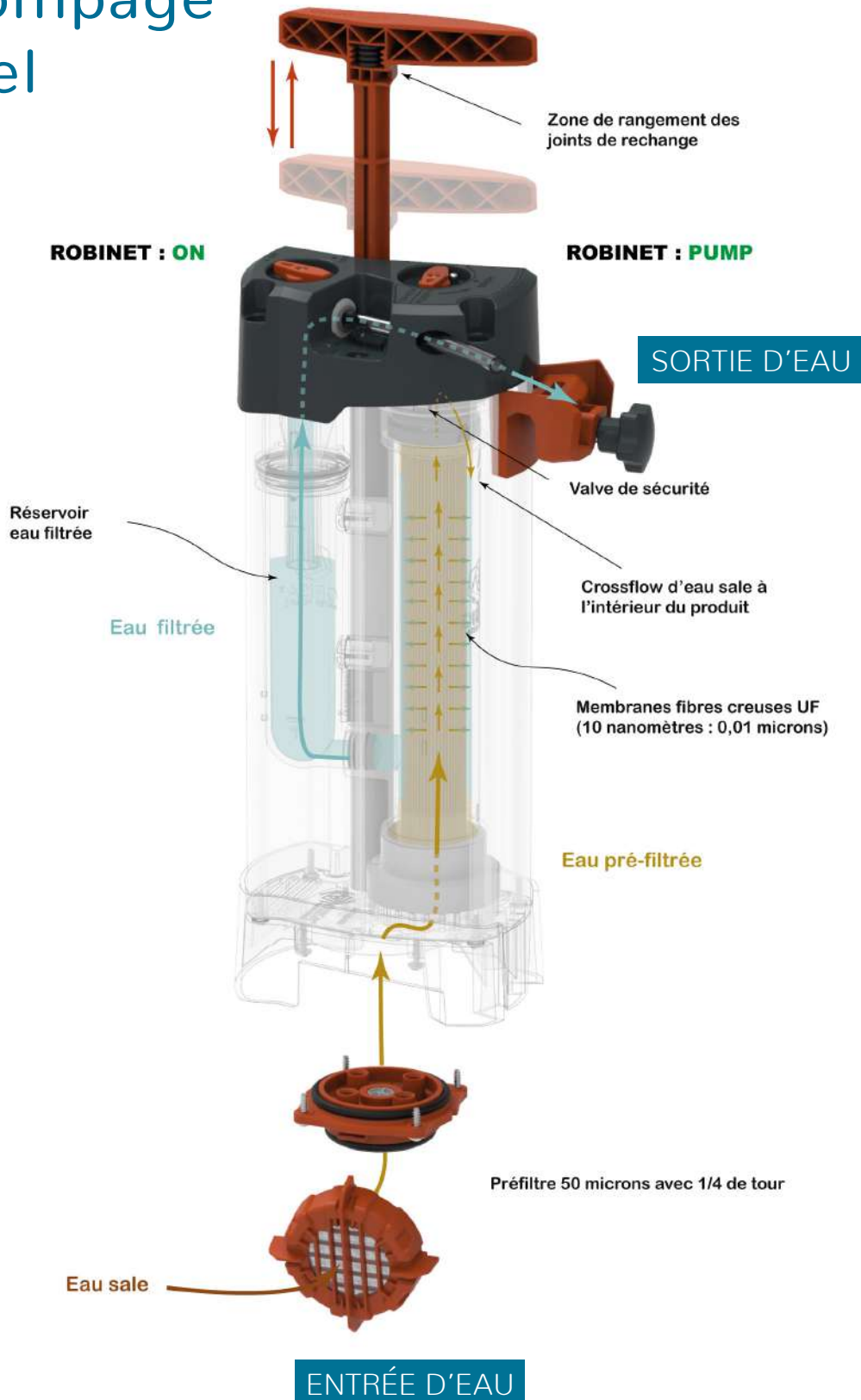


[Voir les tutoriels](#)



**ORISA**<sup>®</sup>  
WATER FILTERS

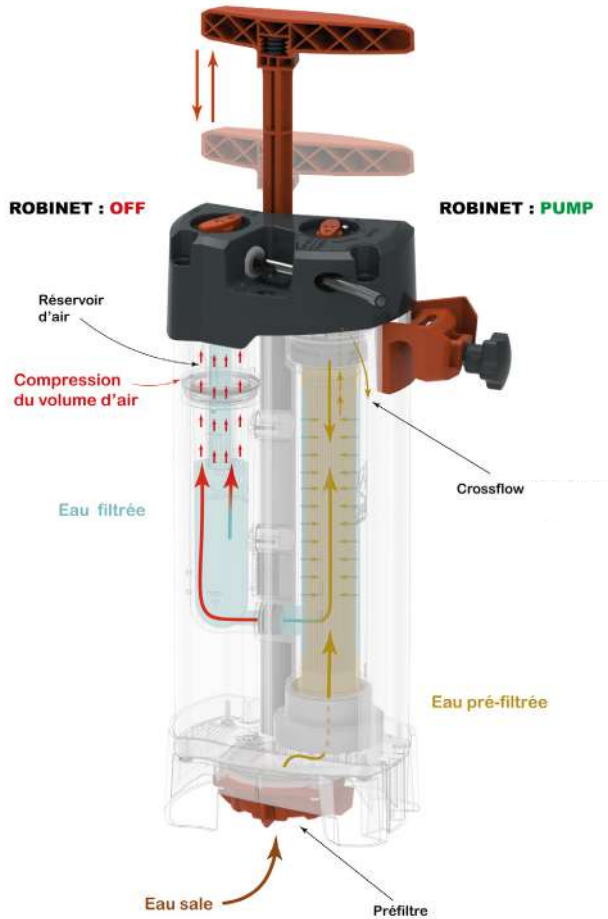
# Ultrafiltration d'eau par pompage manuel



# Rétrolavage et rinçage intégrés

1ère étape

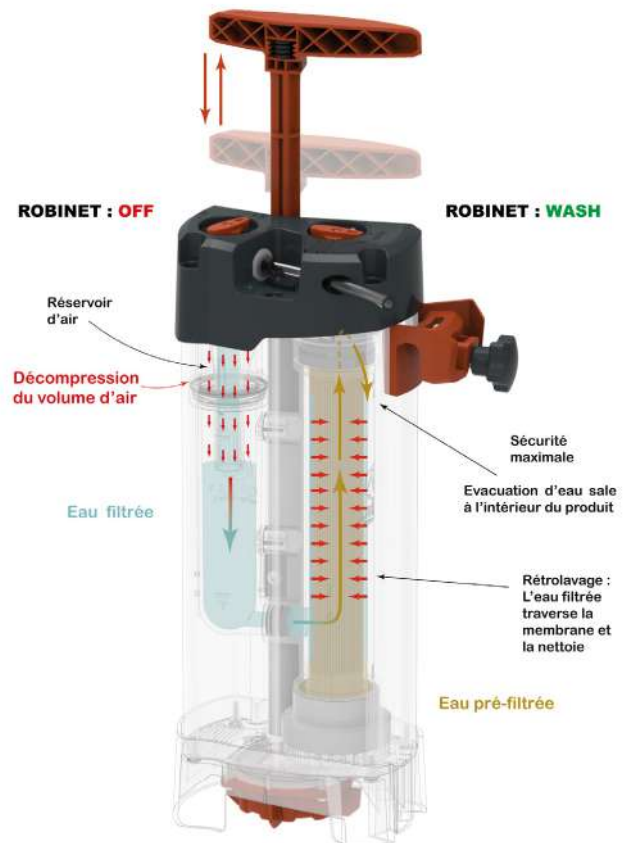
Montée en pression



BREVET FRANÇAIS

2ème étape

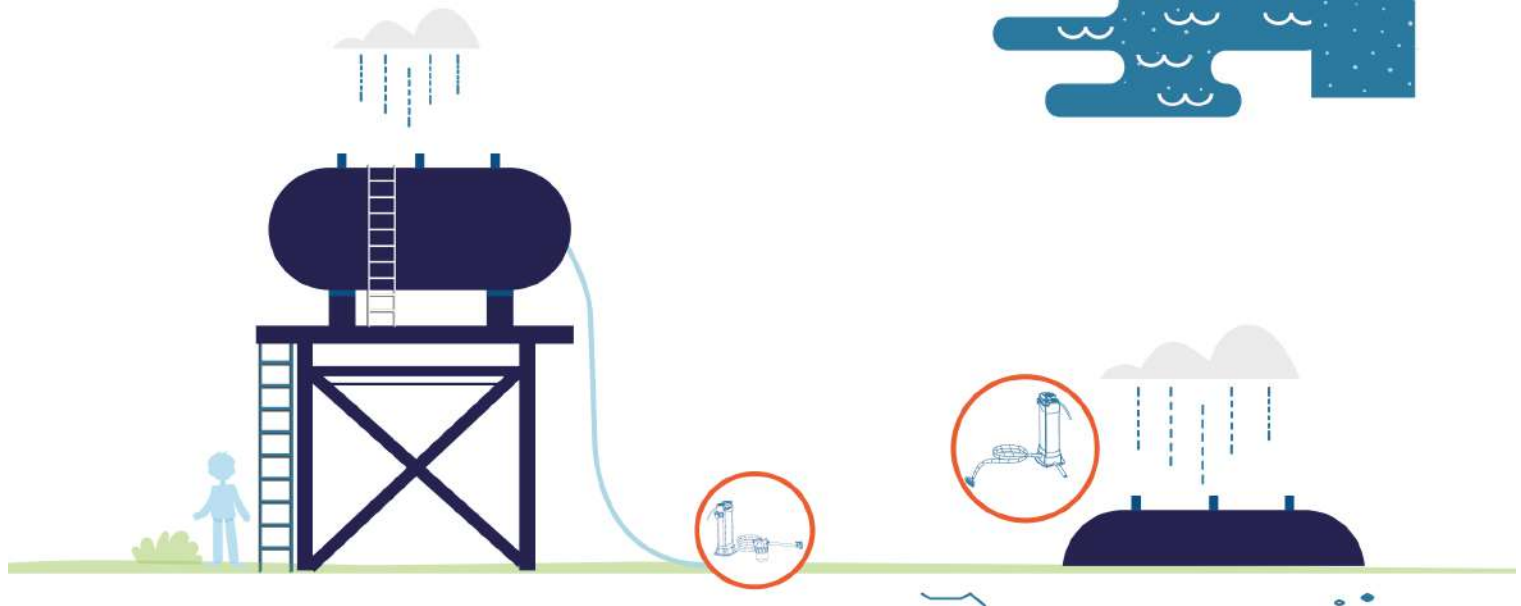
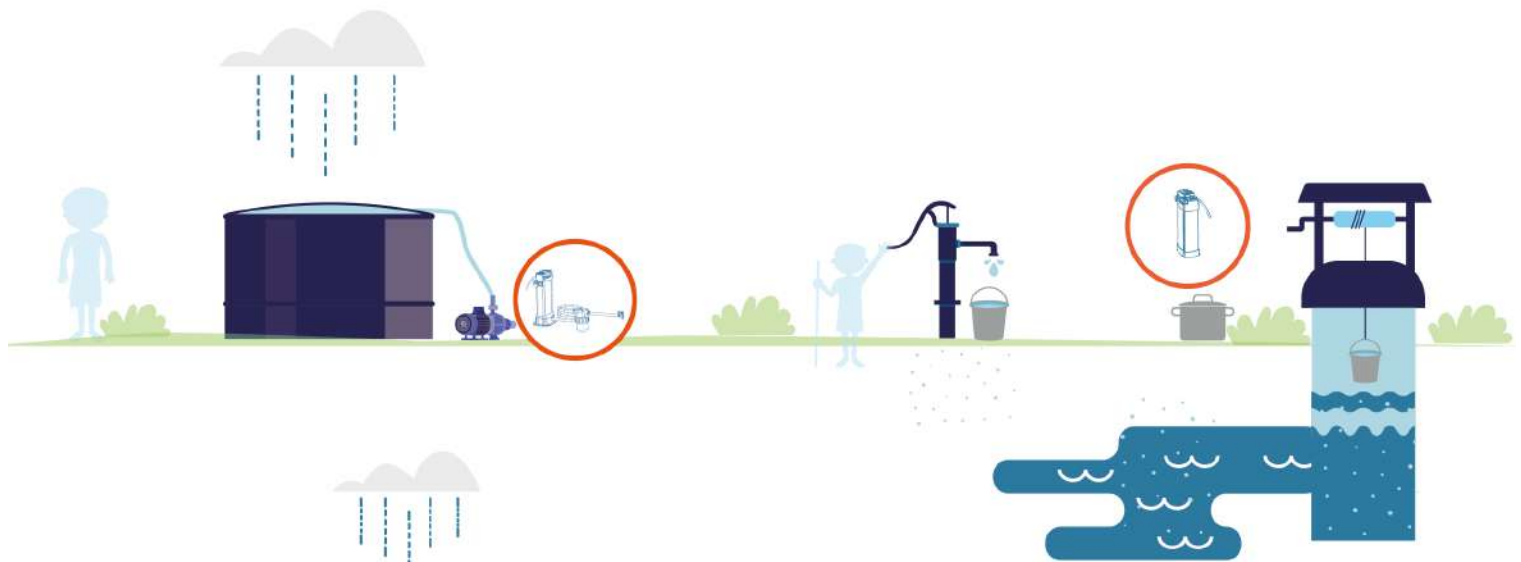
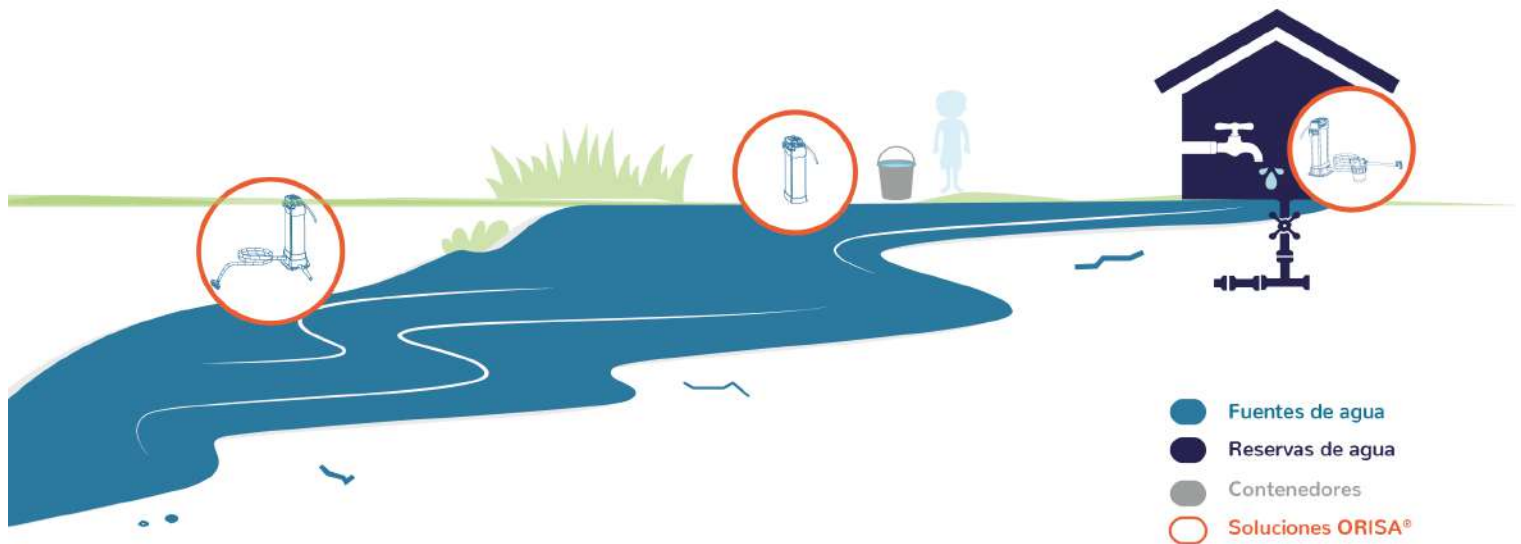
Décompression et rétrolavage



Voir la vidéo



# Une solution pour chaque besoin



  
 Purificador de agua  
 ORISA®

  
 Purificateur et crépine  
 pour aspiration  
 Purificador remoto  
 con colador

  
 Purificateur  
 et connexion robinet  
 Purificador  
 y grifería





**ORISA**<sup>®</sup>  
WATER FILTERS



**Accessoires**

# Crépine

## pour aspiration déportée

La crépine pour aspiration déportée permet aux utilisateurs de capter de l'eau à proximité sans immerger le purificateur dans la source d'eau. L'aspiration d'eau à filtrer est déportée et peut se faire depuis différentes sources d'eau.



Eau en mouvement



Eau de surface



Citerne d'eau de pluie



Seau ou réserve d'eau



Installation rapide

1,5 m

Hauteur maximale d'aspiration

L'aspiration déportée capte l'eau depuis une étendue d'eau, une source difficile d'accès ou une réserve d'eau posée sous le purificateur. ORISA® peut être fixé sur un support pour un meilleur confort de pompage.

### La crépine pour aspiration déportée contient :

- 1 base ORISA®
- 1 crépine déportée
- 1 joint torique
- 2 colliers de serrage
- 1 adaptateur robinet ORISA®
- 1 notice d'utilisation



Désignation : \_KIT CRÉPINE ORISA®  
Code douanier : 84 21 99 0099

# Connexion robinet

## pour la filtration automatisée

La connexion robinet permet de raccorder le purificateur à une source d'eau surélevée ou un réseau d'eau domestique afin que l'eau soit filtrée grâce à la pression d'eau, sans pompage manuel.

L'eau à filtrer peut provenir d'une citerne d'eau qui collecte les eaux de pluie, d'une réserve dédiée au stockage de l'eau collectée dans un cours d'eau ou encore un réseau d'eau domestique non chloré.

**La connexion robinet contient la crépine pour aspiration déportée ainsi que :**

- 1 préfiltre, 1 cartouche et 1 poignée de serrage
- 1 base ORISA®
- 2 joints toriques de rechange
- 2 colliers de serrage
- 2 raccords cannelés
- 1 rouleau de Téflon-PTFE
- 1 douille de réduction de pression
- 1 support de fixation
- 4 vis
- 1 notice d'utilisation
- \* tuyau non fourni



Citerne d'eau de pluie



Réservoir d'eau surélevé

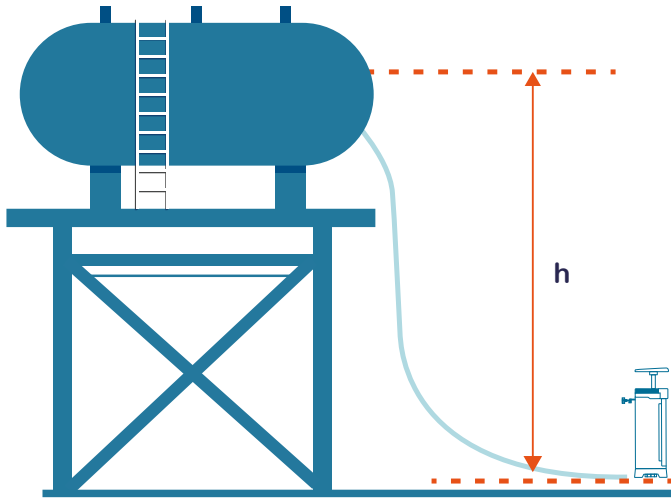


Réseau domestique non chloré



CARACTÉRISTIQUES	KIT ROBINET ORISA®
PRESSION DE SERVICE	3 bar max
FIXATION	Support et vis fournis
SURÉLÉVATION POSSIBLE	Jusqu'à 20 mètres

Désignation : \_KIT ROBINET ORISA®  
Code douanier : 84 21 99 0099



## Installation des dispositifs de collecte et de traitement de l'eau

La citerne d'eau de pluie ou le réservoir d'eau doivent être surélevés afin d'obtenir une pression suffisante pour la filtration de l'eau.

Exemple : si  $h = 2$  mètres, alors  $P = 0,2$  bar  
(1 mètre = 0,1 bar)

## Sécurité et phénomènes de surpression

La connexion robinet s'adapte à différents types d'équipements. Certains raccords nécessitent l'ajout d'une protection pour limiter les phénomènes de surpression et sécuriser l'installation.

	$0.2 \text{ bar}^{(3)} < P < 2 \text{ bar}$	$2 \text{ bar} < P < 3 \text{ bar}$	$P > 3 \text{ bar}$
Pompe à eau motorisée <sup>(1)</sup>	Utilisation sans douille de réduction de pression	Douille de réduction de pression conseillée (fournie)	Limiteur de pression obligatoire (non fourni)
Réseau d'eau domestique <sup>(1)(2)</sup>			
Citerne d'eau de pluie ou Réservoir surélevé			

<sup>(1)</sup> Limiteur de pression obligatoire en cas de coups de bélier

<sup>(2)</sup> L'eau du réseau doit être non chlorée pour ne pas endommager ORISA®

<sup>(3)</sup> 0.2 bar = 2 mètres de haut

2 bar = 20 mètres de haut





**ORISA**<sup>®</sup>  
WATER FILTERS

# Entretien



# Membrane

## d'ultrafiltration



La membrane UF d'ultrafiltration d'ORISA® est constituée de 4200 tubes polymère qui assure le traitement et la purification de l'eau. Lors de la filtration, la faible porosité des fibres de la membrane permet de retenir les micro-organismes tels que les virus, les bactéries, les matières en suspension et même les microplastiques. Son canal interne mesure 250µm de diamètre et ses pores 0,01µm, ce qui est 5000 fois plus fin qu'un cheveu. La membrane se nettoie grâce au système de rétrolavage breveté ou par nettoyage\*.



La membrane UF d'ultrafiltration contient :

- 1 membrane d'ultrafiltration (emballage sous-vide)
- 1 soupape de sécurité
- 1 numéro de série individuel



\*Le nettoyage chimique doit être réalisé dans le respect des instructions indiquées dans la notice d'utilisation et dans le tutoriel dédié.

CARACTÉRISTIQUES TECHNIQUES	PERFORMANCES ORISA®
SYSTÈME DE FILTRATION	Ultrafiltration instantanée et à la demande
DÉBIT D'EAU FILTRÉE	Jusqu'à 180 L/h soit 3L/min*
MEMBRANE FRANÇAISE	Fibres creuses 4200 tubes
MWCO	100 000 daltons = 0,01 µm
PRÉFILTRATION	50 µm
ABATTEMENT DE LA TURBIDITÉ	Pics de turbidité de 1 à 250 NTU éliminés
PERFORMANCE OPTIMALE	1 à 50 NTU avant filtration < 0,1 NTU après filtration

\* Le débit dépend de la qualité de l'eau à filtrer

Pour le remplacement de la membrane d'ultrafiltration, il est nécessaire de se munir du kit réparation afin de disposer des outils nécessaires au démontage.

# Kit entretien membrane UF

pour prolonger la durée de vie



Le kit entretien membrane UF contient le matériel nécessaire au remplacement de la cartouche de filtration ou au remplacement de pièces endommagées, cassées ou non-fonctionnelles. Un support de démontage avec détrompage intégré permet à l'opérateur de réaliser correctement l'entretien et de remonter le purificateur en limitant le risque d'erreur qui compromettrait son fonctionnement.

La membrane UF d'ultrafiltration d'ORISA® est constituée de 4200 tubes polymère qui assure le traitement et la purification de l'eau. Lors de la filtration, la faible porosité des fibres de la membrane permet de retenir les micro-organismes tels que les virus, les bactéries, les matières en suspension et même les microplastiques. Son canal interne mesure 250µm de diamètre et ses pores 0,01µm, ce qui est 5000 fois plus fin qu'un cheveu. La membrane se nettoie grâce au système de rétrolavage breveté ou par nettoyage\*.



Le kit entretien membrane UF est disponible en version duo comprenant 2 membranes UF et les outils ORISA®.

Désignation : \_KIT ENTRETIEN MEMBRANE D'ULTRAFILTRATION ORISA® AVEC OUTILS  
Code douanier : 84 21 99 0099

CARACTÉRISTIQUES TECHNIQUES	PERFORMANCES ORISA®
SYSTÈME DE FILTRATION	Ultrafiltration instantanée et à la demande
DÉBIT D'EAU FILTRÉE	Jusqu'à 180 L/h soit 3L/min*
MEMBRANE FRANÇAISE	Fibres creuses 4200 tubes
MWCO	100 000 daltons = 0,01 µm
PRÉFILTRATION	50 µm
ABATTEMENT DE LA TURBIDITÉ	Pics de turbidité de 1 à 250 NTU éliminés
PERFORMANCE OPTIMALE	1 à 50 NTU avant filtration < 0,1 NTU après filtration

\* Le débit dépend de la qualité de l'eau à filtrer

## Le kit entretien contient :

- 1 clef torx T20
- 1 tournevis double tête
- 1 crochet de démontage
- 1 support de démontage
- 1 membrane UF



Matériel nécessaire fourni







**ORISA**®  
WATER FILTERS

**Pièces  
détachées**

# Pièces de rechange



Le purificateur ORISA® a été conçu sans obsolescence programmée et peut être remis en état. Les pièces de rechange permettent de remplacer les pièces amovibles endommagées, cassées ou égarées.



photo non contractuelle

## Les pièces de rechange contiennent :

- 1 poignée de pompage et 2 joints
- 1 tuyau alimentaire
- 1 préfiltre 50 microns
- 1 joint torique
- 1 accroche-seau avec fixations
- 1 brosse souple
- 4 joints de rechange
- 1 notice d'utilisation
- 1 tuyau de sortie de 26,4cm



Aucun outil  
nécessaire

Les pièces de rechange sont composées de l'ensemble des pièces indispensables à l'utilisation du purificateur.

# Tuyau

## de sortie d'eau filtrée

Le tuyau de sortie d'eau filtrée ORISA® est un tuyau crystal conforme aux normes alimentaires en vigueur pour éviter toutes contaminations ou altérations de l'odeur ou du goût de l'eau.



### NORMES ALIMENTAIRES

- Réglementation CE n° 1935/2004
- NSF International
- Food and Drug Administration (FDA)

### COLISAGE

1 unité de 25 mètres par colis  
Dimensions : 40 x 40 x 10 cm  
Poids : 1,4 kg

CARACTÉRISTIQUES TECHNIQUES	PERFORMANCES ORISA®
MATIÈRE	Polyéthylène
COMPATIBILITÉ	Purificateur ORISA®
LONGUEUR DE TUYAU	25 mètres
DIAMÈTRE EXTÉRIEUR	10 millimètres
DIAMÈTRE INTÉRIEUR	7 millimètres
PRESSION MAXIMALE	8 bar

Le tuyau de sortie d'eau filtrée est indispensable à la bonne utilisation du purificateur ORISA® et du kit crépine. Si le tuyau d'origine est égaré ou en mauvais état, il est nécessaire de le remplacer.

Désignation : \_TUYAU ORISA®  
Code douanier : 39 17 32 0099

# Tuyau

## pour les accessoires



Le tuyau d'accessoires ORISA® est un tuyau en PVC tressé. Il est conforme aux normes alimentaires afin d'éviter toutes contaminations ou altérations de l'odeur ou du goût de l'eau.



### Crépine déportée



### Connexion robinet



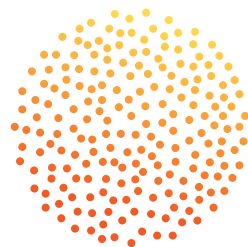
Le tuyau est indispensable à l'utilisation des accessoires ORISA®. Si le tuyau d'origine est égaré, en mauvais état ou trop court pour l'installation prévue, il est nécessaire de le remplacer.

#### COLISAGE

1 unité de 25 mètres par colis  
Dimensions : 40 x 40 x 10 cm  
Poids : 5,5 kg

Désignation : \_TUYAU KITS®  
Code douanier : 39 17 39 0099

CARACTÉRISTIQUES TECHNIQUES	PERFORMANCES ORISA®
MATIÈRE	PVC tressé
COMPATIBILITÉ	Crépine ORISA®
	Connexion robinet ORISA®
LONGUEUR DE TUYAU	25 mètres
DIAMÈTRE EXTÉRIEUR	20 mm
DIAMÈTRE INTÉRIEUR	13 mm
PRESSION MAXIMALE	16 bar
CONFORMITÉ	Certification EU 10/2011



**FONTO DE VIVO®**  
HUMANA SOLVO



AQUA  
**RUN**

[www.aquarun.fr](http://www.aquarun.fr)

Service Client 06 92 69 10 77  
[contact@aquarunfiltration.com](mailto:contact@aquarunfiltration.com)